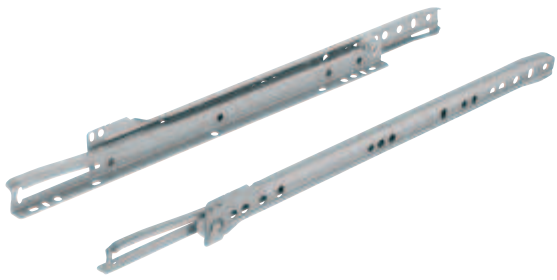


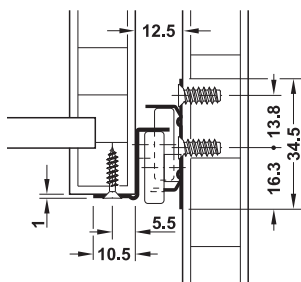
## Enkelvoudig uittrekbaar draagvermogen tot 20 kg



- > Uitvoering: inloop: met zelfinloop, lagering: 4 polyamide wielen met glijlagers
- > Instelmogelijkheid: hoogteverstelling d.m.v. slobgaten in de ladegeleider
- > Materiaal: staal
- > Oppervlak/kleur: gepoedercoat, wit, RAL 9003, blank aluminium, vergelijkbaar met RAL 9006
- > Materiaaldikte: 0,85 of 1 mm
- > Afmetingen: max. ladebreedte = binnenwerkse corpusbreedte – 25 mm
- > Montage: aan de lade, opliggend
- > zijstabiliteit door eenzijdige dwanggeleiding, rechts



### Montage

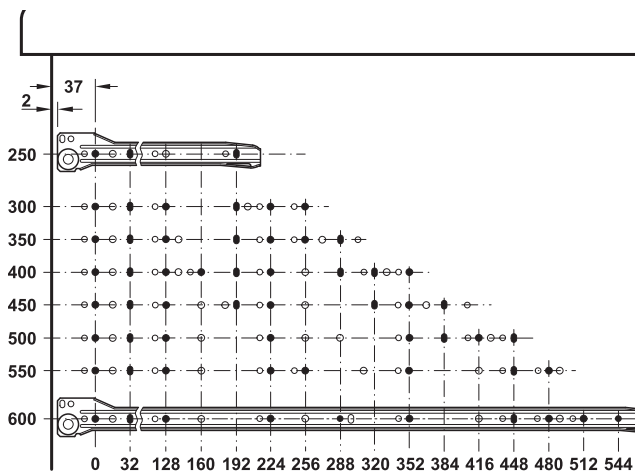


Inbouw lengte L mm	Uittrek lengte AL mm
250	165
300	215
350	265
400	305
450	355
500	405
550	435
600	485

Inbouw lengte L mm	Verpakking paar	Draagvermogen kg	wit, RAL 9003 0.85 mm	blank aluminium, RAL 9006 0.85 mm
250	1, 20 of 1	15	431.16.700	431.16.200
300	1, 20 of 1	15	431.16.701	431.16.201
350	1, 20 of 1	15	431.16.702	431.16.202
400	1, 20 of 1	15	431.16.703	431.16.203
450	1, 20 of 1	15	431.16.704	431.16.204
500	1, 10 of 1	15	431.16.705	431.16.205
550	1, 10 of 1	12	431.16.706	431.16.206
600	1, 10 of 1	12	431.16.707	431.16.207

Inbouw lengte L mm	Verpakking paar	Draagvermogen kg	wit, RAL 9003 1 mm	blank aluminium, RAL 9006 1 mm
250	1 of 20	20	431.16.710	431.16.210
300	1 of 20	20	431.16.711	431.16.211
350	1 of 20	20	431.16.712	431.16.212
400	1 of 20	20	431.16.713	431.16.213
450	1 of 20	20	431.16.714	431.16.214
500	1 of 10	20	431.16.715	431.16.215
550	1 of 10	17	431.16.716	431.16.216
600	1 of 10	17	431.16.717	431.16.217

### Boorbeeld



DGH-M 2021, HNL-nl 04/21; Maten vrijblijvend. Constructiewijzigingen voorbehouden.

Informatie

► MB 9.265



9

Rolgeleiders