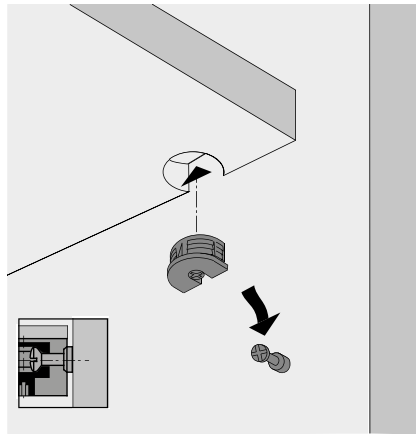


- ▶ VB 35 M
- ▶ Met rand

Legplank van boven inzetten.
Montagehulp bij het inzetten van de legplanken



$\sphericalangle \sim 5^\circ$



- ▶ Sierlijk verbingsbeslag voor kracht- en vormgesloten verbindingen van legplanken met zijwanden volgens het beproefde excenter-sluitprincipe
- ▶ Het beslag wordt in de aangesneden boring met $\varnothing 20$ mm gedrukt
- ▶ Het beslag heeft een kogelexcenter
- ▶ spuitgietzink / kunststof
- ▶ Geschikt voor Systeem 32

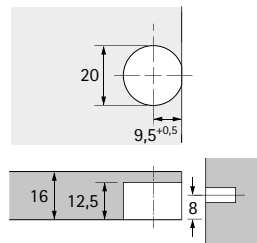
Paginaverwijzing:

- ▶ Boren voor kolom- en handboormachines, zie pagina 1219

VB 35 M / 16 voor 16 mm legplanken



Boorbeeld plank



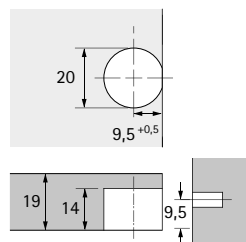
Midden van de drevel tot de onderzijde van de plank

Oppervlak / kleur	Bestelnr.	VE
vernikkeld	0 065 501	1/200 st.
wit	0 065 503	1/200 st.
bruin	0 065 504	1/200 st.
zwart	0 079 644	1/200 st.

VB 35 M / 19 voor 19 mm legplanken



Boorbeeld plank



Midden van de drevel tot de onderzijde van de plank

Oppervlak / kleur	Bestelnr.	VE
vernikkeld	0 065 505	1/200 st.
wit	0 065 507	1/200 st.
bruin	0 065 508	1/200 st.
zwart	0 079 643	1/200 st.