

Frontbevestiging



- > Materiaal: staal
- > Oppervlak: vernikkeld
- > Montage: om te schroeven

Opmerking

Voor een veilig vastklikken van het front bij model 20S4200 schroeven met verzonkenkop gebruiken.

Te gebruiken met	Model	Artikelnr.
houten en brede aluminium kaders	20S4200	372.84.790
smalle aluminium kaders	20S4200A	372.84.791

Verpakking: 1 set

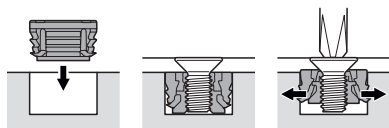
5

Klepbeslag

Frontbevestiging

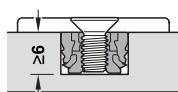


Montage



boordiameter 10 mm

Boordiepte (BT)



- > Materiaal: staal
- > Oppervlak: vernikkeld
- > Montage: om te schroeven, Expando T

Te gebruiken met	Model	Artikelnr.
dunne materialen van 8–14 mm voor Blum Aventos HK-Top, HS en HL	20S42T1	372.84.792

Verpakking: 1 set

Toepassing en verwerkingsadvies met materialen getest door Blum	Minimaal aandraaimoment Nm
spaanplaat (dwarstreksterkte > 0.45 N/mm ²)	1,5
MDF (dwarstreksterkte > 0.6 N/mm ²)	1,5
HDF	2
HPL	2
mineraal materiaal	2
natuursteen Granit Nero Assoluto	3
kunststeen kwartscomposiet	3
keramische plaat	3