

→ **binnenzeskantsleutel SW10**
voor verstelling draagvermogen



| Materiaal | Kleur | Artikelnr. |
|-----------|-------|------------|
| kunststof | grijs | 235.79.301 |

Verpakking: 1, 100 of 1000 stuks

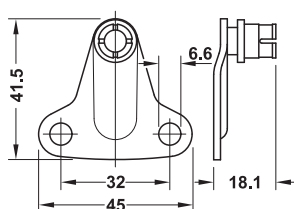
Bevestigingshoek voor corpus



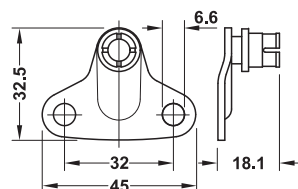
- > Toepassing: om de klepsteen aan het corpus te bevestigen
- > Materiaal: staal

| | vernikkeld | wit | zwart |
|--------------------------------|------------|------------|------------|
| voor zijafstand (corpus) 28 mm | 373.69.907 | 373.69.982 | 373.69.984 |
| voor zijafstand (corpus) 37 mm | 373.69.906 | 373.69.981 | 373.69.983 |

Verpakking: 1 of 20 stuks



zijafstand 28 mm



zijafstand 37 mm

Schroefplaatje voor klep



373.66.036

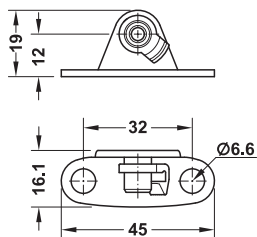
373.69.908

373.69.905

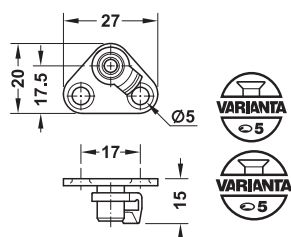
373.69.909

- > Toepassing: voor bevestiging van de klepsteen aan de klep
- > Materiaal: staal

| Montage | Vernikkeld | Wit | Zwart |
|--|------------|------------|------------|
| Voor kleppen van hout of met aluminium kader vanaf kaderbreedte 45 mm | | | |
| voor euroschroeven | 373.66.036 | 373.66.386 | 373.66.383 |
| voor spaanplaatschroeven | 373.66.681 | 373.66.384 | 373.66.381 |
| met schuifclip, voor euroschroeven | 373.69.908 | 373.69.913 | 373.69.914 |
| met schuifclip, voor spaanplaatschroeven | 373.69.912 | 373.69.915 | 373.69.916 |



voor kleppen van hout of met aluminium kader vanaf kaderbreedte 45 mm

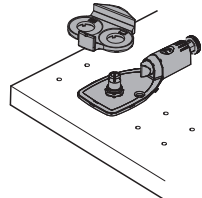
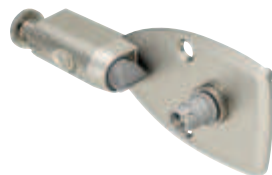


voor kleppen met aluminium kader met kaderbreedte 20 mm

| Voor kleppen met aluminium kader vanaf kaderbreedte 20 mm | | | |
|--|------------|------------|------------|
| met schuifclip | 373.69.909 | 373.69.996 | 373.69.997 |
| zonder schuifclip | 373.69.905 | 373.69.998 | 373.69.999 |

Verpakking: 1 of 20 stuks

Demping



- > Toepassing: voor zijafstand 28 en 37 mm
- > dempingsweg verstelbaar

| Materiaal | vernikkeld | wit | zwart |
|-------------------------|------------|------------|------------|
| zink-aluminium legering | 373.69.799 | 373.69.798 | 373.69.398 |

Verpakking: 1 of 10 stuks

Opmerking

De bevestigingshoek voor het corpus is bij toepassing van de demping niet noodzakelijk.