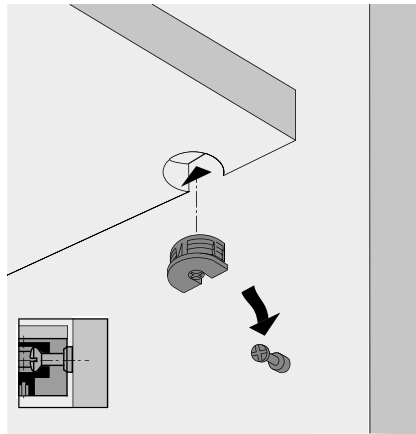


- ▶ VB 35 M
- ▶ Met rand

Legplank van boven inzetten.
Montagehulp bij het inzetten van de legplanken



∠ ~ 5°



- ▶ Sierlijk verbingsbeslag voor kracht- en vormgesloten verbindingen van legplanken met zijwanden volgens het beproefde excenter-sluitprincipe
- ▶ Het beslag wordt in de aangesneden boring met $\varnothing 20$ mm gedrukt
- ▶ Het beslag heeft een kogelcenter
- ▶ spuitgietzink / kunststof
- ▶ Geschikt voor Systeem 32

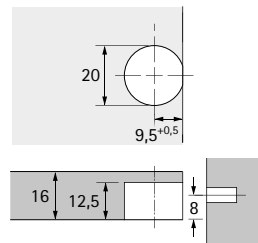
Paginaverwijzing:

- ▶ Boren voor kolom- en handboormachines, zie pagina 1219

VB 35 M / 16 voor 16 mm legplanken



Boorbeeld plank



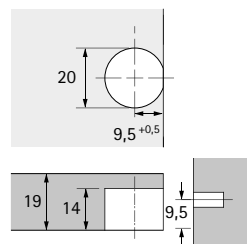
Midden van de drevel tot de onderzijde van de plank

Oppervlak / kleur	Bestelnr.	VE
vernikkeld	0 065 501	1/200 st.
wit	0 065 503	1/200 st.
bruin	0 065 504	1/200 st.
zwart	0 079 644	1/200 st.

VB 35 M / 19 voor 19 mm legplanken



Boorbeeld plank



Midden van de drevel tot de onderzijde van de plank

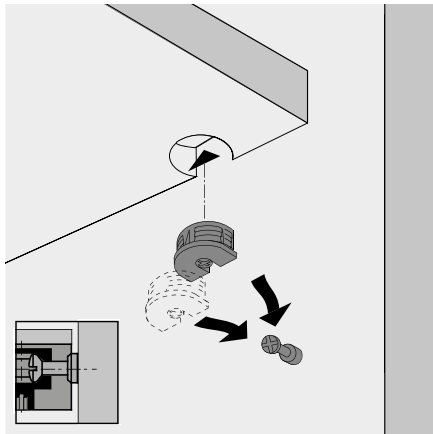
Oppervlak / kleur	Bestelnr.	VE
vernikkeld	0 065 505	1/200 st.
wit	0 065 507	1/200 st.
bruin	0 065 508	1/200 st.
zwart	0 079 643	1/200 st.

- ▶ VB 35
- ▶ Zonder rand

Legplank van
boven of van
voren inzetten



∠ ~ 5°



- ▶ Sierlijk verbindingsbeslag voor kracht- en vormgesloten verbindingen van legplanken met zijwanden volgens het beproefde excenter-sluitprincipe
- ▶ Het beslag wordt in de aangesneden boring met $\varnothing 20$ mm gedrukt
- ▶ Het beslag heeft een kogelexcenter
- ▶ Spuitgietzink/kunststof
- ▶ Geschikt voor Systeem 32

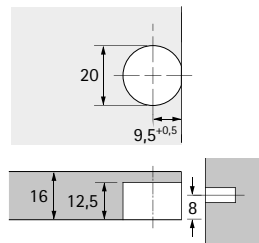
Paginaverwijzing:

- ▶ Boren voor kolom- en handboormachines, zie pagina 1219

VB 35 / 16 voor 16 mm legplanken



Boorbeeld plank



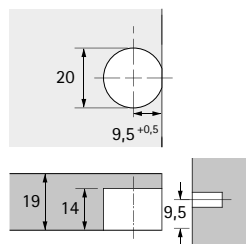
Midden van de drevel tot
de onderzijde van de plank

Oppervlak / kleur	Bestelnr.	VE
vernikkeld	0 065 509	1/200 st.
wit	0 065 511	1/200 st.
bruin	0 065 512	1/200 st.
zwart	0 079 642	1/200 st.

VB 35 / 19 voor 19 mm legplanken



Boorbeeld plank



Midden van de drevel tot
de onderzijde van de plank

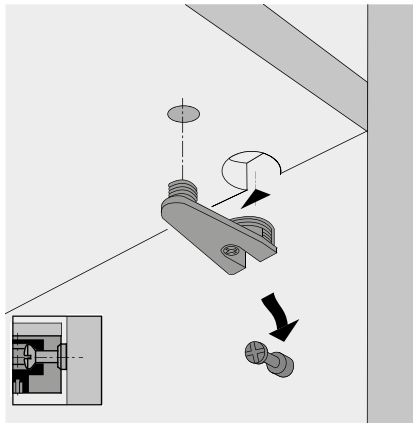
Oppervlak / kleur	Bestelnr.	VE
vernikkeld	0 065 513	1/200 st.
wit	0 065 515	1/200 st.
bruin	0 065 516	1/200 st.
zwart	0 079 641	1/200 st.

- ▶ VB 36 M
- ▶ Met rand

Legplank van boven inzetten. Montagehulp bij het inzetten van de legplanken



∠ ~ 5°



- ▶ Sierlijk verbingsbeslag voor kracht- en vormgesloten verbindingen van legplanken met zijwanden volgens het beproefde excenter-sluitprincipe
- ▶ Het beslag wordt in een dubbel boorgat met 32 mm boorafstand gedrukt. Inlaatboringen met \varnothing 20 mm en 10 mm
- ▶ Het beslag heeft een kogelexcenter
- ▶ Spuitgietzink / kunststof
- ▶ Geschikt voor Systeem 32

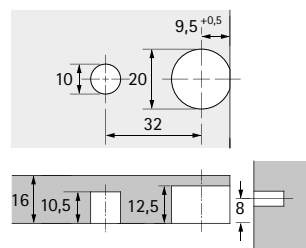
Paginaverwijzing:

- ▶ Boren voor kolom- en handboormachines, zie pagina 1219

VB 36 M / 16 voor 16 mm legplanken



Boorbeeld plank



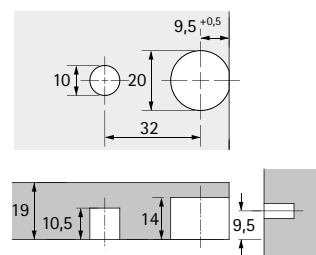
Midden van de drevel tot de onderzijde van de plank

Oppervlak / kleur	Bestelnr.	VE
vernikkeld	0 065 517	1/200 st.
wit	0 065 519	1/200 st.
bruin	0 065 520	1/200 st.
zwart	0 079 647	1/200 st.

VB 36 M / 19 voor 19 mm legplanken



Boorbeeld plank



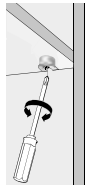
Midden van de drevel tot de onderzijde van de plank

Oppervlak / kleur	Bestelnr.	VE
vernikkeld	0 065 521	1/200 st.
wit	0 065 523	1/200 st.
bruin	0 065 524	1/200 st.
zwart	0 079 648	1/200 st.

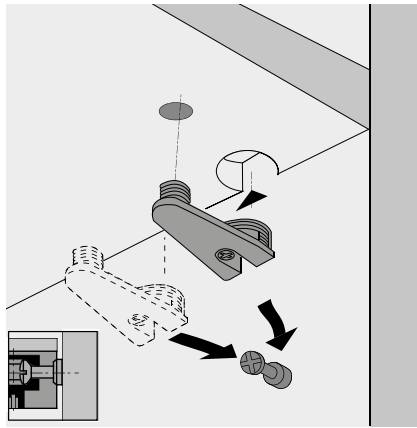
Excenter-verbingsbeslag

- ▶ VB 36
- ▶ Zonder rand

Legplank van
boven of van
voren inzetten



~ 5°



- ▶ Sierlijk verbingsbeslag voor kracht- en vormgesloten verbindingen van legplanken met zijwanden volgens het beproefde excenter-sluitprincipe
- ▶ Het beslag wordt in een dubbel boorgat met 32 mm boorafstand gedrukt. Inlaatboringen met \varnothing 20 mm en 10 mm
- ▶ Het beslag heeft een kogelcenter
- ▶ Spuitgietzink / kunststof
- ▶ Geschikt voor Systeem 32

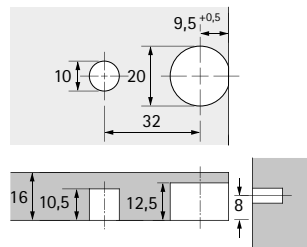
Paginaverwijzing:

- ▶ Boren voor kolom- en handboormachines, zie pagina 1219

VB 36 / 16 voor 16 mm legplanken



Boorbeeld plank



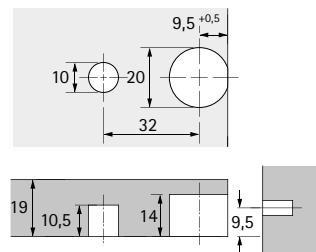
Midden van de drevel tot de onderzijde van de plank

Oppervlak / kleur	Bestelnr.	VE
vernikkeld	0 065 525	1/200 st.
wit	0 065 527	1/200 st.
bruin	0 065 528	1/200 st.
zwart	0 079 645	1/200 st.

VB 36 / 19 voor 19 mm legplanken



Boorbeeld plank

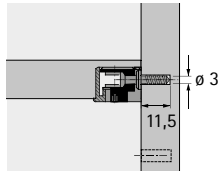


Midden van de drevel tot de onderzijde van de plank

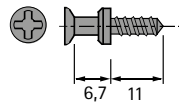
Oppervlak / kleur	Bestelnr.	VE
vernikkeld	0 065 529	1/200 st.
wit	0 065 531	1/200 st.
bruin	0 065 532	1/200 st.
zwart	0 079 646	1/200 st.

- ▶ VB 35, 35 M, 36, 36 M, 36 HT, 135
- ▶ Drevels voor VB 35, 35 M, 36, 36 M, 36 HT, 135

Inschroefdrevel DU 328

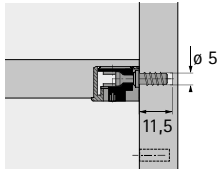


- ▶ Met directe schroefdraad voor boordiameter 3 mm
- ▶ Spanmaat 6,7 mm
- ▶ Ook geschikt voor lichte platen met 8 mm deklagen
- ▶ Bij lichte platen met 4 mm deklagen montage uitsluitend met lijm drevel Hettinject
- ▶ Verzinkt staal
- ▶ Geschikt voor Systeem 32

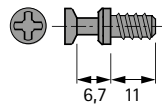


Bestelnr.	VE
0 065 540	1/200 st.

Inschroefdrevel DU 321

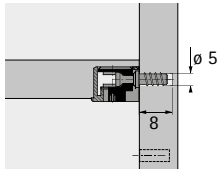


- ▶ Met directe schroefdraad voor boordiameter 5 mm
- ▶ Spanmaat 6,7 mm
- ▶ Ook geschikt voor lichte platen met 8 mm deklagen
- ▶ Bij lichte platen met 4 mm deklagen montage uitsluitend met lijm drevel Hettinject
- ▶ Verzinkt staal
- ▶ Geschikt voor Systeem 32

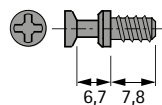


Bestelnr.	VE
0 074 688	1/200 st.

Inschroefdrevel DU 322

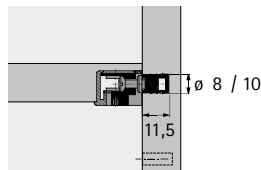


- ▶ Met directe schroefdraad voor boordiameter 5 mm
- ▶ Spanmaat 6,7 mm
- ▶ Ook geschikt voor lichte platen met 8 mm deklagen
- ▶ Bij lichte platen met 4 mm deklagen montage uitsluitend met lijm drevel Hettinject
- ▶ Verzinkt staal
- ▶ Geschikt voor Systeem 32



Bestelnr.	VE
0 064 872	1/200 st.

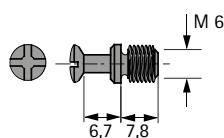
Inschroefdrevel DU 648



- ▶ Schroefdraad M6 x 7,8 mm
- ▶ Spanmaat 6,7 mm
- ▶ Staal

Opmerkingen:

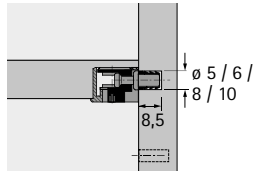
- ▶ Moffen M6 a.u.b. apart bestellen, zie pagina 820 - 821



Oppervlak	Bestelnr.	VE
blank	0 065 534	1/200 st.
verzinkt	0 079 650	1/200 st.

- ▶ VB 35, 35 M, 36, 36 M, 36 HT, 135
- ▶ Drevels voor VB 35, 35 M, 36, 36 M, 36 HT, 135

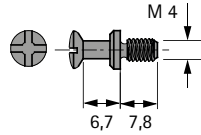
Inschroefdrevel DU 426



- ▶ Schroefdraad M4 x 7,8 mm
- ▶ Spanmaat 6,7 mm
- ▶ Blank staal
- ▶ Geschikt voor Systeem 32

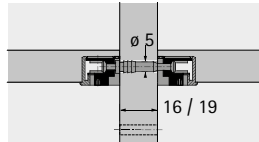
Paginaverwijzing:

- ▶ Toebehoren moffen M4, zie pagina's 820 - 821

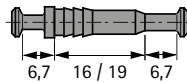


Bestelnr.	VE
0 065 370	1/200 st.

Dubbele drevel DU 712 / DU 867



- ▶ Voor 16 mm en 19 mm middenwand
- ▶ Boordiameter 5 mm
- ▶ Spanmaat 6,7 mm
- ▶ Te gebruiken voor lichte platen
- ▶ Blank staal
- ▶ Geschikt voor Systeem 32



Artikelversie	Plaatdikte mm	Bestelnr.	VE
DU 712	16	0 065 535	1/100 st.
DU 867	19	0 065 536	1/100 st.