

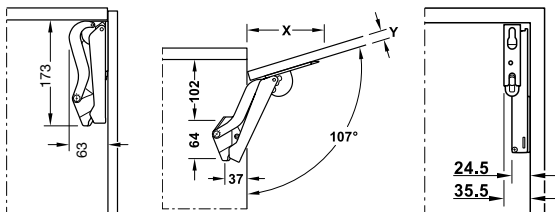
Häfele Free space 1.11 - voor standaardtoepassing met greep

voor enkele kleppen van hout of met een aluminium frame vanaf een breedte van 45 mm



- Toepassing: voor alle standaard-klepbeslag toepassingen met fronthoogte tot 650 mm
- Materiaal: behuizing: kunststof, montagebevestiging en steun: staal
- Oppervlak/kleur: frontbevestiging en steun: nikkel of zwart (bij zwarte behuizing) behuizing: wit, lichtgrijs, antraciet of zwart
- Openingshoek: 90° of 170°
- Instelmogelijkheid: hoogte, zijkant, hellingshoek, trekkracht, draagkracht
- Montage: schroefbevestiging met voorgemonteerde euroschroef, front gereedschapsloos, voor het schuiven op voorgemonteerde bevestigingsschroeven

Planning



Dikte front Y mm	16	18	19	22	24	26	28
afstand X mm (bij dekdikte 16 mm)	117	110	107	96	90	83	76

Levering

- 1 garnituur klepbeslag (bestaande uit 1 beslag links/rechts)
- 4 bevestigingsschroeven voor front
- 1 montagehandleiding incl. papieren boorsjabloon voor de zijwand

Model	wit	lichtgrijs	antraciet	zwart
B	372.27.700	372.27.500	372.27.350	372.27.300
C	372.27.701	372.27.501	372.27.351	372.27.301
D	372.27.702	372.27.502	372.27.352	372.27.302
E	372.27.703	372.27.503	372.27.353	372.27.303
F	372.27.704	372.27.504	372.27.354	372.27.304

Verpakking: 1 of 25 garnituren

Waardetabel voor de keuze van het juiste model op basis van kasthoogte en klepgewicht incl. greep

Model Häfele Free space 1.11	B	C	D	E	F
corpushoogte mm	klepgewicht kg				
225	2,3-4,3	3,8-7,1	6,4-9,3	9,2-13,4	13,4-19,1
250	1,9-3,9	3,4-6,4	5,8-9,1	8,3-12,6	12,1-17,2
275	1,9-3,5	3,1-5,8	5,3-8,2	7,5-12,0	11,0-15,6
300	1,7-3,2	2,8-5,3	4,8-7,5	6,9-11,0	10,1-14,3
325	1,6-3,0	2,6-4,9	4,4-7,0	6,4-10,2	9,3-13,2
350	1,5-2,8	2,4-4,6	4,1-6,5	5,9-9,5	8,6-12,3
375	1,3-2,6	2,4-4,6	4,1-6,5	5,9-9,5	8,6-12,3
400	1,2-2,4	2,2-4,3	3,8-6,0	5,5-8,8	8,1-11,4
425	1,1-2,3	2,0-3,8	3,4-5,3	4,9-7,8	7,1-10,1
450	1,0-2,1	1,9-3,5	3,2-5,0	4,6-7,3	6,7-9,5
475	1,0-2,0	1,8-3,4	3,0-4,7	4,3-7,0	6,4-9,0
500	0,9-1,9	1,7-3,2	2,9-4,5	4,1-6,6	6,0-8,6
525	0,9-1,8	1,6-3,0	2,7-4,3	3,9-6,3	5,7-8,2
550	0,8-1,7	1,5-2,9	2,6-4,1	3,7-6,0	5,5-7,8
575	0,8-1,7	1,4-2,8	2,5-3,9	3,6-5,7	5,2-7,4
600	0,8-1,6	1,4-2,7	2,4-3,7	3,4-5,5	5,0-7,1
625	0,7-1,5	1,3-2,5	2,3-3,6	3,3-5,3	4,8-6,8
650	0,7-1,5	1,3-2,4	2,2-3,5	3,2-5,1	4,6-6,6

Bestelinformatie

De modelkeuze van het klepbeslag voor fronten met greep is afhankelijk van de lengte en het klepgewicht inclusief de greep.

Voor aluminiumfronten vanaf 45 mm breedte a.u.b. passende schroevenset artikelnr. 372.27.600 apart bestellen. Bij overlappingsen raden wij het sterkere beslagmodel aan.

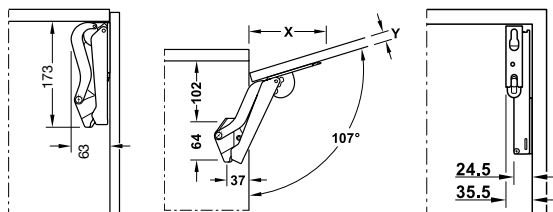
Häfele Free space 1.8 push - voor greeploze toepassingen

voor eendelige greeploze kleppen van hout of met een aluminium kader vanaf 45 mm breedte



- **Toepassing:** voor alle kleptoeepassingen zonder greep tot fronthoogte tot 650 mm (push-to-open)
- **Materiaal:** behuizing: kunststof, frontbevestiging en steun: staal
- **Oppervlak/kleur:** frontbevestiging en steun: nikkel of zwart (bij zwarte behuizing)
behuizing: wit, lichtgrijs, antraciet of zwart
- **Openingshoek:** 90° of 170°
- **Instelmogelijkheid:** hoogte, zijkant, hellingshoek, vastzetvermogen, activeringsspeling op de druksnapper
- **Montage:** beslag om met voorgemonteerde euro schroeven te schroeven, front gereedschapsloos, om op voorgemonteerde bevestigingsschroeven te schuiven

Planning



Dikte front Y mm	16	18	19	22	24	26	28
afstand X mm (bij dek dikte 16 mm)	117	110	107	96	90	83	76

Richtwaardetabel voor de keuze van het juiste model aan de hand van corpushoogte en klepgewicht

Model Häfele Free space 1.8	B pto	C pto	D pto	E pto
corpushoogte mm	klepgewicht kg			
225	2,3-4,3	3,8-7,1	6,4-9,3	9,2-13,4
250	1,9-3,9	3,4-6,4	5,8-9,1	8,3-12,6
275	1,9-3,5	3,1-5,8	5,3-8,2	7,5-12,0
300	1,7-3,2	2,8-5,3	4,8-7,5	6,9-11,0
325	1,6-3,0	2,6-4,9	4,4-7,0	6,4-10,2
350	1,5-2,8	2,4-4,6	4,1-6,5	5,9-9,5
375	1,3-2,6	2,2-4,3	3,8-6,0	5,5-8,8
400	1,2-2,4	2,1-4,0	3,6-5,6	5,2-8,3
425	1,1-2,3	2,0-3,8	3,4-5,3	4,9-7,8
450	1,0-2,1	1,9-3,5	3,2-5,0	4,6-7,3
475	1,0-2,0	1,8-3,4	3,0-4,7	4,3-7,0
500	0,9-1,9	1,7-3,2	2,9-4,5	4,1-6,6
525	0,9-1,8	1,6-3,0	2,7-4,3	3,9-6,3
550	0,8-1,7	1,5-2,9	2,6-4,1	3,7-6,0
575	0,8-1,7	1,4-2,8	2,5-3,9	3,6-5,7
600	0,8-1,6	1,4-2,7	2,4-3,7	3,4-5,5
625	0,7-1,5	1,3-2,5	2,3-3,6	3,3-5,3
650	0,7-1,5	1,3-2,4	2,2-3,5	3,2-5,1

Levering

- 1 garnituur klepbeslag (steeds 1 beslag links/rechts)
- 4 bevestigingsschroeven voor het front
- 1 Free druksnapper
- 1 montagehandleiding incl. papieren boorsjabloon voor de zijwand

Model	wit	lichtgrijs	antraciet	zwart
B pto	372.27.705	372.27.505	372.27.355	372.27.305
C pto	372.27.706	372.27.506	372.27.356	372.27.306
D pto	372.27.707	372.27.507	372.27.357	372.27.307
E pto	372.27.708	372.27.508	372.27.358	372.27.308

Verpakking: 1 of 25 garnituren

Bestelinformatie

De modelkeuze van het klepbeslag bij greeploze fronten is afhankelijk van de corpushoogte en het klepgewicht.

Modelkeuze: zie richtwaardetabel.

Voor aluminium kaderfronten vanaf 45 mm breedte s.v.p. de passende schroevenset 372.27.600 apart bestellen.

Opschroefbehuizing voor druksnapper s.v.p. apart bestellen.

Bij overlappings raden wij het sterkere beslagmodel aan.

Montage druksnapper

